

# PERSAX<sup>50</sup>

fabricamos calidad, inspiramos confort

## TEJIDOS DE INTERIORISMO

ESTORES ENROLLABLES · SCREEN ZIP  
CORTINA VERTICAL · MINIBOX







# VERSO TRANSLÚCIDO



200 cm  
300 cm



100%  
Poliéster



190 gr/m<sup>2</sup>

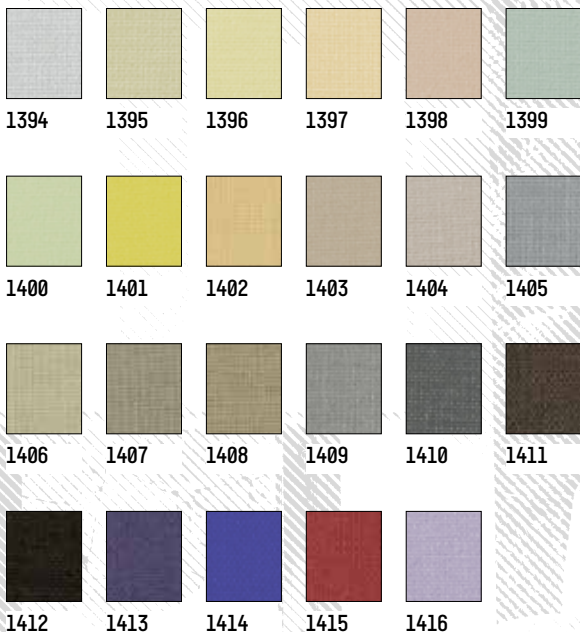


Soldable

SISTEMAS COMPATIBLES



## COLORES DISPONIBLES



### VERSO TRANSLUCIDO

Composición	100% Poliéster
Grosor	0,30 mm
Peso	190 g/m <sup>2</sup>
Ancho tejido	200 - 300 cm (según colores)
Longitud de rollos	30 m
Solidez del color	6-7 Grade ISO Blue Scale
Medio ambiente	Oeko-Tex Standard 100 y STeP
Corte	Cuchilla
Soldadura	Cosida o cinta soldable
Limpieza	Quite el polvo de la superficie, luego limpie suavemente con una esponja suave humedecida mientras usa un detergente suave

**El tejido tiene el mismo color por ambas caras**

**ATENCIÓN:** Los colores y texturas representados en este muestrario son meramente referenciales y pueden no corresponderse con la realidad. Si necesita estar seguro del color elegido, solicite una muestra real.



# VERSO REFLEX



200 cm  
300 cm



100%  
Poliéster



290 gr/m<sup>2</sup>



Blackout



Soldable

SISTEMAS COMPATIBLES



## COLORES DISPONIBLES



1417



1418



1419



1420



1421



1422



1423



1424



1425



1426



1427



1428



1429



1430



1431



1432



1433



1434



1435



1436



1437

### VERSO REFLEX

Composición	100% Poliéster
Grosor	0,45 mm
Peso	290 g/m <sup>2</sup>
Ancho tejido	200 - 300 cm (según colores)
Longitud de rollos	30 m
Solidez del color	6-7 Grade ISO Blue Scale
Medio ambiente	Oeko-Tex Standard 100 y STeP
Corte	Cuchilla
Soldadura	Cosida o cinta soldable
Limpieza	Quite el polvo de la superficie, luego limpie suavemente con una esponja suave humedecida mientras usa un detergente suave

**El tejido tiene el reverso de color blanco**

**ATENCIÓN:** Los colores y texturas representados en este muestrario son meramente referenciales y pueden no corresponderse con la realidad. Si necesita estar seguro del color elegido, solicite una muestra real.



# VERSO OPACO



200 cm  
300 cm



100%  
Poliéster



290 gr/m<sup>2</sup>



Blackout



Soldable

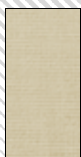
SISTEMAS COMPATIBLES



## COLORES DISPONIBLES



1438



1439



1440



1441



1442



1443



1444



1445



1446



1447



1448



1449



1450



1451



1452



1453



1454



1455

### VERSO OPACO

Composición	100% Poliéster
Grosor	0,45 mm
Peso	290 g/m <sup>2</sup>
Ancho tejido	200 - 300 cm (según colores)
Longitud de rollos	30 m
Solidez del color	6-7 Grade ISO Blue Scale
Medio ambiente	Oeko-Tex Standard 100 y STeP / REACh-Compliant
Corte	Cuchilla
Soldadura	Cosida o cinta soldable
Limpieza	Quite el polvo de la superficie, luego limpie suavemente con una esponja suave humedecida mientras usa un detergente suave

**El tejido tiene el mismo color por ambas caras**

**ATENCIÓN:** Los colores y texturas representados en este muestrario son meramente referenciales y pueden no corresponderse con la realidad. Si necesita estar seguro del color elegido, solicite una muestra real.



# ESTELA



230 cm



100% Trevira  
CS



170 gr/m<sup>2</sup>



Ignífugo



Soldable

## SISTEMAS COMPATIBLES



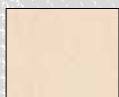
## COLORES DISPONIBLES



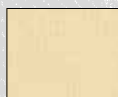
0823



0825



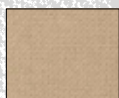
0830



0831



0832



0839



0840



0847



0852



0856



0858



0859



0861



0862

### ESTELA

Composición	100% Trevira CS
Grosor	0,35 mm
Peso	170 g/m <sup>2</sup>
Ancho tejido	230 cm
Longitud de rollos	30 m
Resistencia al fuego	DIN 4102 B1 / NFP 92-503-M1 / NCPA 701
Medio Ambiente	Libre PVC y Libre Halogenos / Oeko-Tex Standard 100
Solidez del color	6-7
Corte	Cuchilla
Soldadura	Cosida o cinta soldable
Limpieza	Quite el polvo de la superficie, luego limpie suavemente con una esponja suave humedecida mientras usa un detergente suave

**ATENCIÓN:** Los colores y texturas representados en este muestrario son meramente referenciales y pueden no corresponderse con la realidad. Si necesita estar seguro del color elegido, solicite una muestra real.



# LANTANA



250 cm



50% PES  
50% PES FR



165 gr/m<sup>2</sup>



Ignífugo



Blackout

SISTEMAS COMPATIBLES



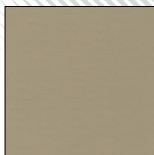
## COLORES DISPONIBLES



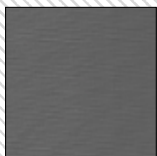
1326



1327



1328



1329



1330

### LANANTA

Composición	50% PES / 50% PES FR	
Grosor	0,22 mm	
Peso	165 g/m <sup>2</sup>	
Ancho tejido	250 cm	
Longitud de rollos	30 m	
Resistencia al fuego	Clase 1	UNI 9177 (IT)
Solidez del color	≥ 5	
Medio Ambiente	Oeko-Tex Standard 100	
Corte	Cuchilla	
Limpieza	Quite el polvo de la superficie, luego limpie suavemente con una esponja suave humedecida mientras usa un detergente suave	
Alto de mini enrollable	250 cm	

**ATENCIÓN:** Los colores y texturas representados en este muestrario son meramente referenciales y pueden no corresponderse con la realidad. Si necesita estar seguro del color elegido, solicite una muestra real.



# LISBOA



300 cm



Fibra de Vidrio - PVC



557 gr/m<sup>2</sup>



Ignífugo

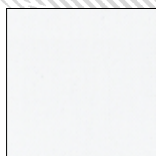


Blackout

SISTEMAS COMPATIBLES



## COLORES DISPONIBLES



1165



1166



1167



1168



1169



1170

### LISBOA

Composición	Fibra de Vidio Recubierto PVC	ISO 1833-1:2006
Espesor	0,36 mm ± 5%	ISO 5084-1996
Peso	557 g/m <sup>2</sup> ± 5%	ISO 4674-1997
Ancho tejido	300 cm	
Longitud de rollos	30 m	
Resistencia a la tracción	Urd 2910N/5 cm Tram 2500N/5cm	ISO 1421/1-2003
Resistencia al desgarro	Urd 64 N Tram 57N (± 5%)	ISO 4674-1997
Resistencia al fuego	Clase 1 FR Type B	EN 13772:2003 (SP) NF P 92-512 (FR) BS 5867 (UK)
Solidez del color	6 Grade ISO Blue Scale	ISO 105 B02:1994
Medio Ambiente	Oeko-Tex Standard 100 Greenguard children & Schools	
Soldadura	Térmico, alta frecuencia, ultrasonido	
Limpieza	Quite el polvo de la superficie, luego limpie suavemente con una esponja suave humedecida mientras usa un detergente suave	

**ATENCIÓN:** Los colores y texturas representados en este muestrario son meramente referenciales y pueden no corresponderse con la realidad. Si necesita estar seguro del color elegido, solicite una muestra real.



# MILANO



230 cm



100% Poliéster



150 gr/m<sup>2</sup>



Soldable

## SISTEMAS COMPATIBLES



## COLORES DISPONIBLES



0866



0869



0870



0871



0873



0874

### MILANO

Composición	100 % Poliéster
Grosor	0,35 mm
Peso	150 g/m <sup>2</sup>
Ancho tejido	230 cm
Longitud de rollos	30 m
Resistencia al fuego	No
Solidez del color	5-6
Medio Ambiente	Libre de PVC y Libre de Halogenos Oeko-Tex STeP / Oeko-Tex Standar 100
Corte	Ultrasonido
Soldadura	Cosida o cinta soldable
Limpieza	Quite el polvo de la superficie, luego limpie suavemente con una esponja suave humedecida mientras usa un detergente suave

**ATENCIÓN:** Los colores y texturas representados en este muestrario son meramente referenciales y pueden no corresponderse con la realidad. Si necesita estar seguro del color elegido, solicite una muestra real.



# SATINÉ 5500



320 cm



58 % PVC  
42% Fibra V.



520 gr/m<sup>2</sup>



Soldable



Ignífugo

SISTEMAS COMPATIBLES

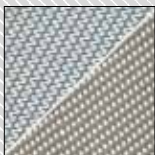


Apto para  
exteriores

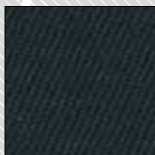
## COLORES DISPONIBLES



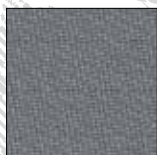
0765



0771



0773



0783



0784

### SATINE 5500

Composición	58% PVC / 42% Fibra de Vidrio	
Espesor	0,75 mm	ISO 2286-3
Peso	520 g/m <sup>2</sup>	ISO 2286-2
Ancho tejido	250 - 285 - 300 cm (según colores)	
Resistencia a la rotura	Urd 220 daN/tram 200 daN	ISO 1421
Resistencia al desgarro	Urd 9 daN/tram 8 daN	ISO 1875-3
Solidez del color	7/8	ISO 105 B02
Medio Ambiente	Greenguard / Resistencia a las bacterias (ASTM E2180)	
Resistencia al fuego	M1 B1 BS IMO CLASSE 1 FR	(F) NFP 92 503 (DE) DIN 4102-1 (GB) 476 Pt 6 Class 0 MED 2014/90/EU (SP) EN 13773 (US) NFPA 701
Soldadura	Térmico, alta frecuencia, ultrasonido	
Corte	Cuchilla o ultrasonido	
Limpieza	Quite el polvo de la superficie, luego limpie suavemente con una esponja suave humedecida mientras usa un detergente suave	

**ATENCIÓN:** Los colores y texturas representados en este muestrario son meramente referenciales y pueden no corresponderse con la realidad. Si necesita estar seguro del color elegido, solicite una muestra real.



# SCREEN 1% PL5201



300 cm



70 % Green PVC  
30% PET



520 gr/m<sup>2</sup>



Soldable



Ignífugo

## SISTEMAS COMPATIBLES



Apto para  
exteriores

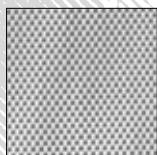
## COLORES DISPONIBLES



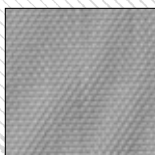
1279



1280



1283



1284

### SCREEN 1% PL5201

Composición	70% Green PVC / 30% PET	ISO 1833-1:2006
Espesor	0,57 mm ± 5%	ISO 5084-1996
Peso	520 g/m <sup>2</sup> ± 5%	ISO 3081-1997
Factor de apertura	1%	
Ancho tejido	250 y 300 cm	
Número de Hilos	67 X 51 (± 5%)	ISO 7211/1-2003
Resistencia a la tracción	Urd 212 tram 165 (± 5%)	ISO 1421/1-2003
Resistencia al desgarro	Urd 7,0 Tram 5,0 (± 5%)	ISO 4674-1997
Solidez del color	7-8 Grade ISO Blue Scale	ISO 105 B02:1994
Resistencia al fuego	Clase 1 M1	EN 13772:2003 (SP) NF P 92-512 (FR)
Medio Ambiente	Oeko-Tex Standard 100	
Soldadura	Térmico, alta frecuencia, ultrasonido, cosido	
Limpieza	Quite el polvo de la superficie, luego limpie suavemente con una esponja suave humedecida mientras usa un detergente suave	

**ATENCIÓN:** Los colores y texturas representados en este muestrario son meramente referenciales y pueden no corresponderse con la realidad. Si necesita estar seguro del color elegido, solicite una muestra real.



# SCREEN 3% PL4153



300 cm



70 % Green PVC  
30% PET



415 gr/m<sup>2</sup>



Soldable



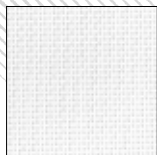
Ignífugo

## SISTEMAS COMPATIBLES



Apto para  
exteriores

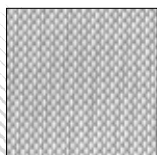
## COLORES DISPONIBLES



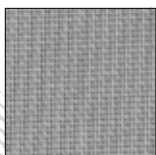
1288



1289



1291



1293

### SCREEN 3% PL4153

Composición	70% Green PVC / 30% PET	ISO 1833-1:2006
Espesor	0,57 mm ± 5%	ISO 5084-1996
Peso	415 g/m <sup>2</sup> ± 5%	ISO 3081-1997
Factor de apertura	3%	
Ancho tejido	250 y 300 cm	
Número de Hilos	54 X 48 (± 5%)	ISO 7211/1-2003
Resistencia a la tracción	Urd 199 tram 164 (± 5%)	ISO 1421/1-2003
Resistencia al desgarro	Urd 7,1 Tram 6,2 (± 5%)	ISO 4674-1997
Solidez del color	7-8 Grade ISO Blue Scale	ISO 105 B02:1994
Resistencia al fuego	Clase 1 M1	EN 13772:2003 (SP) NF P 92-512 (FR)
Medio Ambiente	Oeko-Tex Standard 100	
Soldadura	Térmico, alta frecuencia, ultrasonido, cosido	
Limpieza	Quite el polvo de la superficie, luego limpie suavemente con una esponja suave humedecida mientras usa un detergente suave	

**ATENCIÓN:** Los colores y texturas representados en este muestrario son meramente referenciales y pueden no corresponderse con la realidad. Si necesita estar seguro del color elegido, solicite una muestra real.



## SCREEN 5% PL4155



300 cm



70 % Green PVC  
30% PET



415 gr/m<sup>2</sup>



Soldable



Ignífugo

### SISTEMAS COMPATIBLES



Apto para  
exteriores

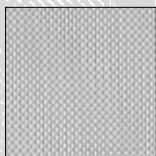
## COLORES DISPONIBLES



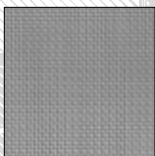
1298



1299



1320



1322

### SCREEN 5% PL4155

Composición	70% Green PVC / 30% PET	ISO 1833-1:2006
Espesor	0,54 mm ± 5%	ISO 5084-1996
Peso	415 g/m <sup>2</sup> ± 5%	ISO 3081-1997
Factor de apertura	5%	
Ancho tejido	250 y 300 cm	
Número de Hilos	49 X 48 (± 5%)	ISO 7211/1-2003
Resistencia a la tracción	Urd 160 tram 180 (± 5%)	ISO 1421/1-2003
Resistencia al desgarro	Urd 6,6 Tram 7,5 (± 5%)	ISO 4674-1997
Solidez del color	7-8 Grade ISO Blue Scale	ISO 105 B02:1994
Resistencia al fuego	Clase 1 M1	EN 13772:2003 (SP) NF P 92-512 (FR)
Medio Ambiente	Oeko-Tex Standard 100	
Soldadura	Térmico, alta frecuencia, ultrasonido, cosido	
Limpieza	Quite el polvo de la superficie, luego limpie suavemente con una esponja suave humedecida mientras usa un detergente suave	

**ATENCIÓN:** Los colores y texturas representados en este muestrario son meramente referenciales y pueden no corresponderse con la realidad. Si necesita estar seguro del color elegido, solicite una muestra real.



# SCREENFLEX 1% FV4241



310 cm



64 % PVC  
36% Fibra V.



424 gr/m<sup>2</sup>



Soldable



Ignífugo

SISTEMAS COMPATIBLES



## COLORES DISPONIBLES



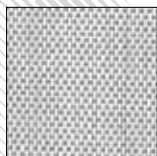
1083



1084



1085



1087



1090

### SCREENFLEX 1% FV4241

Composición	64% PVC / 36% Fibra de Vidrio	ISO 3081-1977
Peso	424 g/m <sup>2</sup>	ISO 3081-1997
Espesor	0,50 mm	ISO 5084-1996
Factor de apertura	1%	
Ancho tejido	250 y 310 cm	
Grosor del Hilo	0,28	
Resistencia a la rotura	Urd 240 daN/tram 190 daN	ISO 13934-1-1999
Resistencia al desgarro	Urd 7,3 daN/Tram 7,5 daN	ISO 4674-2003
Solidez del color	7-8 Grade ISO Blue Scale	ISO 105 B02:1994
Resistencia al fuego	Clase 1 M2 FR	EN 13772:2003 UNE 23.727-90 NFPA 701 (2010)
Medio Ambiente	Oeko-Tex Standard 100 Greenguard children & Schools	
Corte	Cuchilla o ultrasonido	
Soldadura	Térmico, alta frecuencia, ultrasonido	
Limpieza	Quite el polvo de la superficie, luego limpie suavemente con una esponja suave humedecida mientras usa un detergente suave	

**ATENCIÓN:** Los colores y texturas representados en este muestrario son meramente referenciales y pueden no corresponderse con la realidad. Si necesita estar seguro del color elegido, solicite una muestra real.



## SCREENFLEX 3% FV3903



310 cm



64 % PVC  
36% Fibra V.



390 gr/m<sup>2</sup>



Soldable



Ignífugo

SISTEMAS COMPATIBLES



## COLORES DISPONIBLES



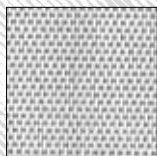
1091



1092



1093



1095



1098

### SCREENFLEX 3% FV3903

Composición	64% PVC / 36% Fibra de Vidrio	ISO 3081-1977
Peso	390 g/m <sup>2</sup> ± 5%	ISO 3081-1997
Espesor	0,50 mm	ISO 5084-1996
Factor de apertura	3%	
Ancho tejido	250 y 310 cm	
Grosor del Hilo	0,28	
Resistencia a la rotura	Urd 250 daN/tram 150 daN	ISO 13934-1-1999
Resistencia al desgarro	Urd 6,9 daN/Tram 9,3 daN	ISO 4674-2003
Solidez del color	7 Grade ISO Blue Scale	ISO 105 B02:1994
Resistencia al fuego	Clase 1 M2 FR	EN 13772:2003 UNE 23.727-90 NFPA 701 (2010)
Medio Ambiente	Oeko-Tex Standard 100 Greenguard children & Schools	
Corte	Cuchilla o ultrasonido	
Soldadura	Térmico, alta frecuencia, ultrasonido	
Limpieza	Quite el polvo de la superficie, luego limpie suavemente con una esponja suave humedecida mientras usa un detergente suave	

**ATENCIÓN:** Los colores y texturas representados en este muestrario son meramente referenciales y pueden no corresponderse con la realidad. Si necesita estar seguro del color elegido, solicite una muestra real.



## SCREENFLEX 5% FV3935



310 cm



64 % PVC  
36% Fibra V.



393 gr/m<sup>2</sup>



Soldable

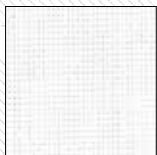


Ignífugo

SISTEMAS COMPATIBLES



## COLORES DISPONIBLES



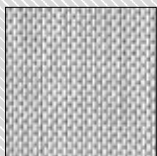
11099



11100



11101



11103



11106

### SCREENFLEX 5% FV3935

Composición	64% PVC / 36% Fibra de Vidrio	ISO 3081-1977
Peso	393 g/m <sup>2</sup> ± 5%	ISO 3081-1997
Espesor	0,40 mm	ISO 5084-1996
Factor de apertura	5%	
Ancho tejido	250 y 310 cm	
Grosor del Hilo	0,28	
Resistencia a la rotura	Urd 200 daN/tram 220 daN	ISO 13934-1-1999
Resistencia al desgarró	Urd 7,9 daN/Tram 8,4 daN	ISO 4674-2003
Solidez del color	7 Grade ISO Blue Scale	ISO 105 B02:1994
Resistencia al fuego	Clase 1 M2 FR	EN 13772:2003 UNE 23.727-90 NFPA 701 (2010)
Medio Ambiente	Oeko-Tex Standard 100 Greenguard children & Schools	
Corte	Cuchilla o ultrasonido	
Soldadura	Térmico, alta frecuencia, ultrasonido	
Limpieza	Quite el polvo de la superficie, luego limpie suavemente con una esponja suave humedecida mientras usa un detergente suave	

**ATENCIÓN:** Los colores y texturas representados en este muestrario son meramente referenciales y pueden no corresponderse con la realidad. Si necesita estar seguro del color elegido, solicite una muestra real.



# SOLTIS 92



177 cm



Poliéster  
PVC



420 gr/m<sup>2</sup>



Soldable

SISTEMAS COMPATIBLES



Apto para  
exteriores

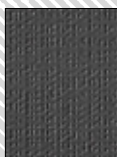
## COLORES DISPONIBLES



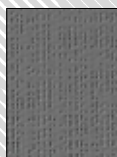
1190



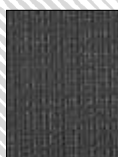
1191



1192



1193



1194



6040



6057

### SOLTIS 92

Composición	Poliéster con PVC	
Tecnología	Precontraint	
Espesor	0,45 mm	
Peso	420 g/m <sup>2</sup>	ISO 2286-2
Ancho tejido	177 - 267 cm	
Resistencia a la rotura	Urd 310 daN/tram 210 daN	ISO 1421
Resistencia al desgarro	Urd 45 daN/tram 20 daN	ISO 53.363
Resistencia al fuego	M1 M1 B1 METHOD 1 CLASSE 1 SCHEWERBRENNBAR Q1-Tr1 B.s2,do	UNE 23.727-90 NFP 92-507 DIN 4102-1 NFPA 701 EN 13773 ONORM-A 3900-1 EN 13501-1
Soldadura	Térmico, alta frecuencia, ultrasonido, cosido	
Corte	Cuchilla	
Limpieza	Quite el polvo de la superficie, luego limpie suavemente con una esponja suave humedecida mientras usa un detergente suave	

**ATENCIÓN:** Los colores y texturas representados en este muestrario son meramente referenciales y pueden no corresponderse con la realidad. Si necesita estar seguro del color elegido, solicite una muestra real.



# SOLTIS OPAQUE 622



267 cm



Poliéster  
PVC



750 gr/m<sup>2</sup>



Soldable



Blackout



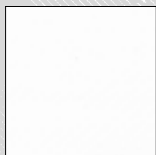
Ignífugo

SISTEMAS COMPATIBLES



Apto para  
exteriores

## COLORES DISPONIBLES



1201



1202



1203

### SOLTIS OPAQUE 622

Composición	Poliéster con PVC	
Tecnología	Precontraint	
Espesor	0,63 mm	
Peso	750 g/m <sup>2</sup>	ISO 2286-2
Ancho tejido	267 cm	
Resistencia a la rotura	Urd 230 daN/tram 220 daN	ISO 1421
Resistencia al desgarro	Urd 20 daN/tram 20 daN	ISO 53.363
Resistencia al fuego	M2 M2 B1  1530.2&3	UNE 23.727-90 NFP 92-507 DIN 4102-1  BS 7837 AS NZS
Soldadura	Térmico, alta frecuencia, ultrasonido, cosido	
Corte	Cuchilla	
Limpieza	Quite el polvo de la superficie, luego limpie suavemente con una esponja suave humedecida mientras usa un detergente suave	

**ATENCIÓN:** Los colores y texturas representados en este muestrario son meramente referenciales y pueden no corresponderse con la realidad. Si necesita estar seguro del color elegido, solicite una muestra real.



# SOLTIS VEOZIP



320 cm



Poliéster PVC  
Fibra de Cáñamo



600 gr/m<sup>2</sup>



Soldable



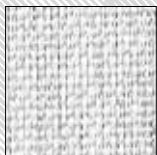
Ignífugo

## SISTEMAS COMPATIBLES

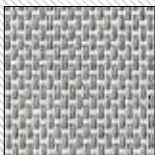


Apto para  
exteriores

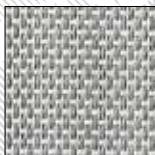
## COLORES DISPONIBLES



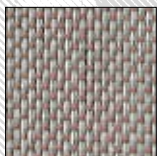
1195



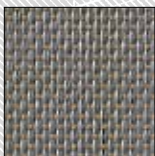
1196



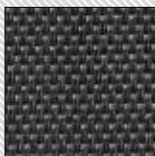
1197



1198



1199



1200

### SOLTIS VEOZIP

Composición	Hilo de poliéster extrusionado con PVC y fibra de cáñamo	
Espesor	0,90 mm	
Peso	600 g/m <sup>2</sup>	ISO 2286-2
Ancho tejido	320 cm	
Resistencia a la rotura	Urd 250 daN/tram 170 daN	ISO 1421
Resistencia al desgarro	Urd 25 daN/tram 25 daN	ISO 53.363
Resistencia al fuego	M1 B1 METHOD 1 CLASSE 1 B.s2,do	NFP 92-507 DIN 4102-1 NFPA 701 EN 13773 EN 13501-1
Soldadura	Térmico, alta frecuencia, ultrasonido, cosido	
Corte	Cuchilla	
Limpieza	Quite el polvo de la superficie, luego limpie suavemente con una esponja suave humedecida mientras usa un detergente suave	

**ATENCIÓN:** Los colores y texturas representados en este muestrario son meramente referenciales y pueden no corresponderse con la realidad. Si necesita estar seguro del color elegido, solicite una muestra real.

## SISTEMAS COMPATIBLES

COLECCIÓN	ROLLO (m)	SISTEMAS COMPATIBLES			
		CORTINA ENROLLABLE	MINIBOX	HELIA SCREEN ZIP	CORTINA VERTICAL
VERSO TRANSLUCIDO	3,00	●	●		
VERSO REFLEX	2,00	●	●		
VERSO OPACO	2,00	●	●		
ESTELA	2,30	●	●		●
LANTANA	2,50		●		
LISBOA	3,00	●			●
MILANO	2,30	●	●		
SATINE 5500	3,20	●		●	
SCREEN 1%	3,00	●	●		●
SCREEN 3%	3,00	●	●		●
SCREEN 5%	3,00	●	●		●
SCREENFLEX 1%	3,10	●			●
SCREENFLEX 3%	3,10	●			●
SCREENFLEX 5%	3,10	●			
SOLTIS 92	1,77	●		●	
SOLTIS OPAQUE 622	2,67	●		●	
SOLTIS VEOZIP	3,20	●		●	

# PERSAX<sup>50</sup>

fabricamos calidad, inspiramos confort

**Persianas Persax, S.A.**

Autovía A-31 (salida 191) · 03400 Villena (Alicante) ESPAÑA

T. 902 010 564 · T. 965 817 520 · T. Export. +34 965 272 444

central@persax.es · export@persax.es

[www.persax.es](http://www.persax.es)