

PERSAX[®]

siente el espacio

VENECIANAS EXTERIORES DE ALUMINIO

• TIPOS DE VENECIANAS EXTERIORES

VENECIANA EXTERIOR DE ALUMINIO C80

VENECIANA EXTERIOR DE ALUMINIO Z70

VENECIANA EXTERIOR DE ALUMINIO Z70 BLACKOUT

VENECIANA EXTERIOR DE ALUMINIO Z90

VENECIANA EXTERIOR DE ALUMINIO Z90 BLACKOUT

• GUÍAS

• TAPAS DE REPLIEGUE

• EXPLOSIONADO



VENECIANA EXTERIOR C80

FICHA DE SISTEMA / SYSTEM DATASHEET / FICHE TECHNIQUE DU SYSTÈME / FICHA DE DADOS DO SISTEMA
LAMA AL C80

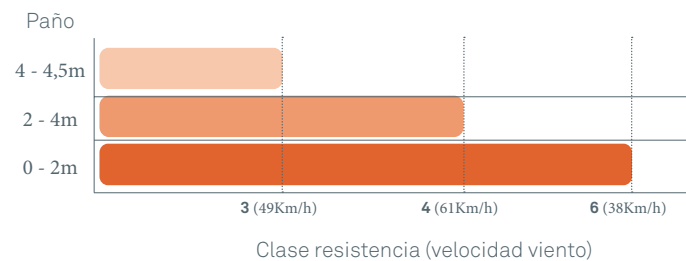
Datos técnicos

Technical parameters / Paramètres techniques / Dados técnicos

Accionamiento Actuation / Conduire	Motor
Ancho mínimo (mm) Minimum width / Largeur minimale	450
Ancho máximo (mm) Maximum width / Largeur maximale	4500
Alto máximo (mm) Maximum height/ Hauteur maximale	4500
Superficie máxima (m²) Maximum area / Surface maximale	16
Superficie de ventilación aproximada C80 (%) Approximate ventilation area Surface de ventilation approximative	90

Resistencia al viento según UNE-EN 1932:2014 UNE-EN 13659:2004+A1:2009 UNE-EN 13659:2016

Wind resistance Résistance au vent

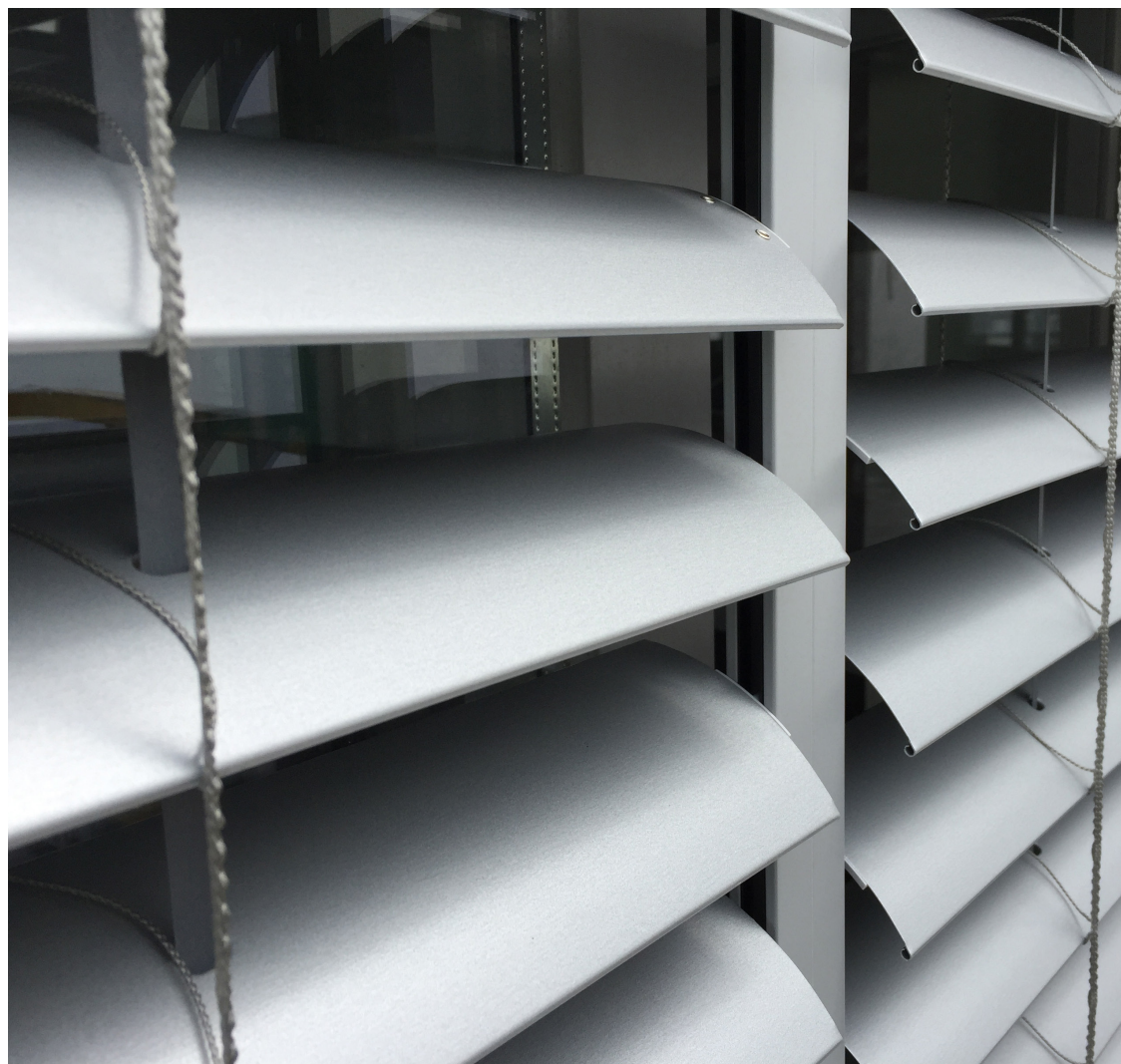


Lama

Slats / Lame / Lama

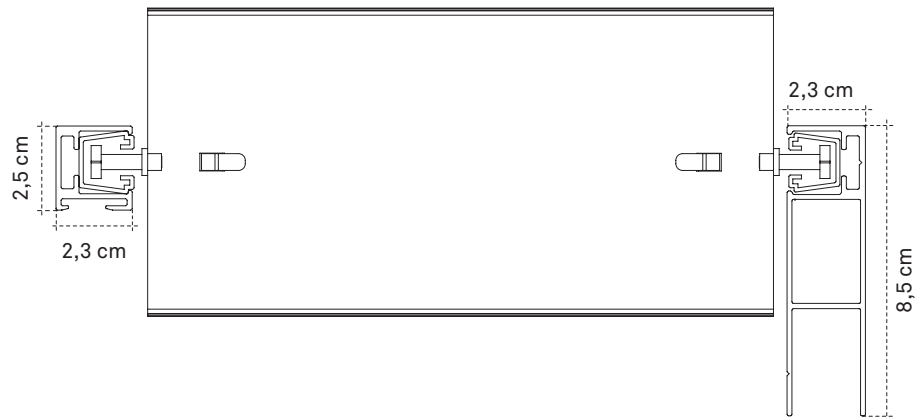
LAMA C80

8,0 cm

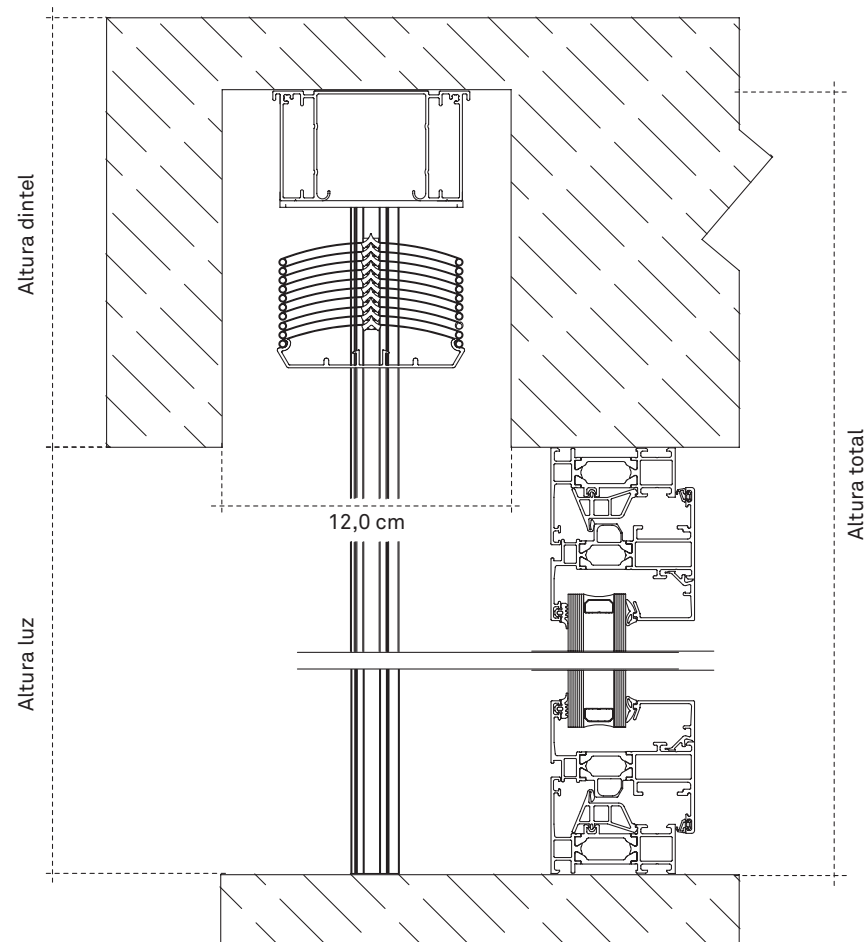


Material Matière	AL3105 H18
---------------------	------------

■ **Secciones**
Sections



Instalación Forjado



■ **Tabla de repliegue**

Rolling diameter / Diamètre enroulement

Altura total (cm) / Height / Hauteur	80	100	120	140	160	180	200	220	240	260	280	300	320	340	360	380	400	420	440	460
REP J4	17	18	20	21	23	24	25	27	28	30	31	32	34	35	37	38	39	41	42	44
REP TUBULAR																				

VENECIANA EXTERIOR Z70

FICHA DE SISTEMA / SYSTEM DATASHEET / FICHE TECHNIQUE DU SYSTÈME / FICHA DE DADOS DO SISTEMA
LAMA AL Z70

Datos técnicos

Technical parameters / Paramètres techniques / Dados técnicos

Accionamiento Actuation / Conduire	Motor
Ancho mínimo (mm) Minimum width / Largeur minimale	450
Ancho máximo (mm) Maximum width / Largeur maximale	4500
Alto máximo (mm) Maximum height/ Hauteur maximale	4500
Superficie máxima (m²) Maximum area / Surface maximale	16
Superficie de ventilación aproximada Z70 (%) Approximate ventilation area Surface de ventilation approximative	85

Resistencia al viento según UNE-EN 1932:2014 UNE-EN 13659:2004+A1:2009 UNE-EN 13659:2016

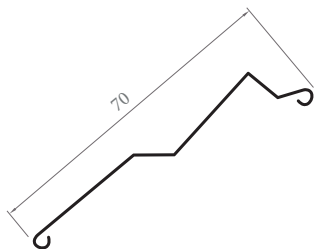
Wind resistance Résistance au vent



Lama

Slats / Lame / Lama

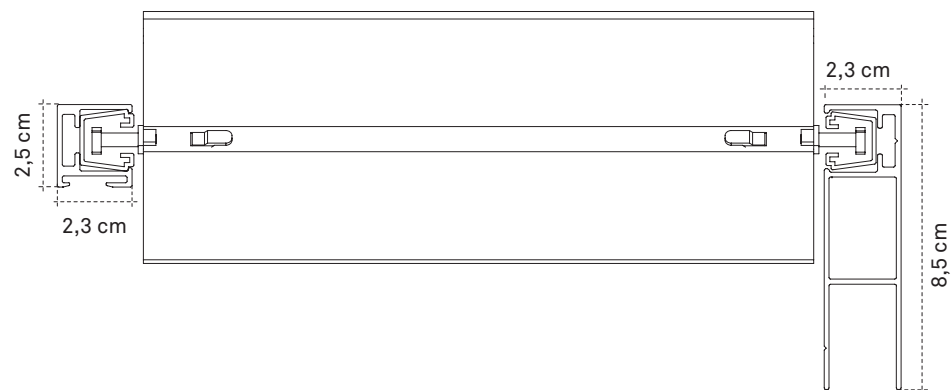
LAMA Z70



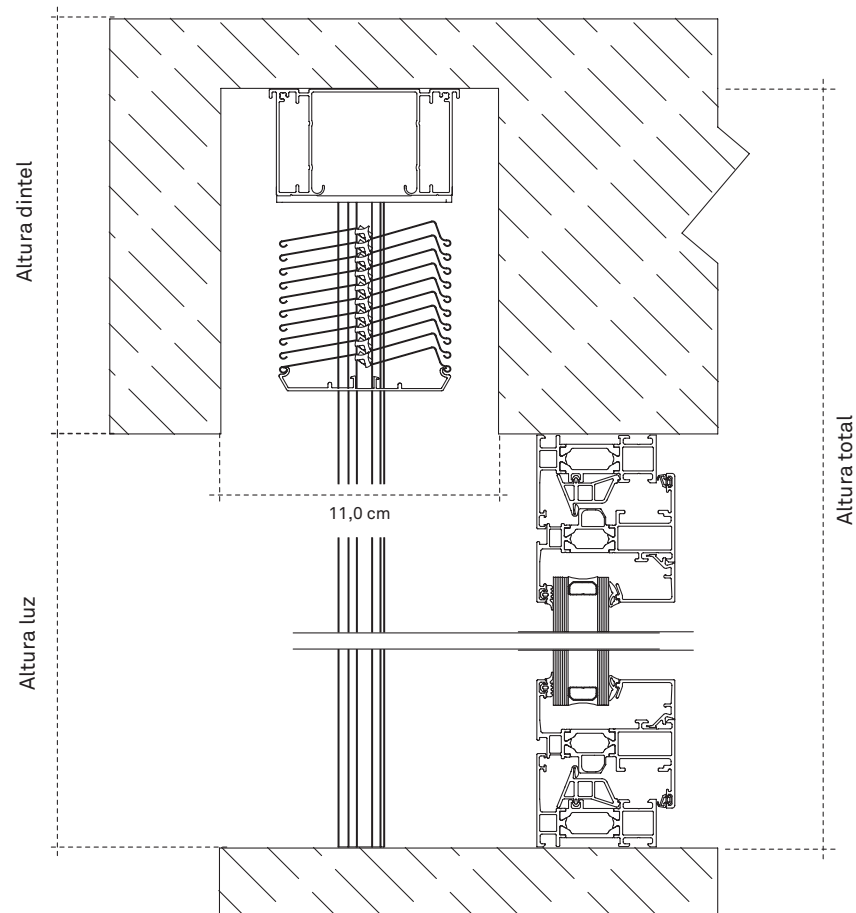
Material Matière	AL3105 H18
---------------------	------------

■ **Vista planta**

Top view



Instalación Forjado



■ **Tabla de repliegue**

Rolling diameter / Diamètre enroulement

Altura total (cm) / Height / Hauteur	80	100	120	140	160	180	200	220	240	260	280	300	320	340	360	380	400	420	440	450
REP. J4	18	18	19	21	21	22	23	24	25	26	27	28	29	30	32	32,5	33	35	36	37
REP TUBULAR	18	18	19	21	21	22	23	24	25	26	27	28	29	30	32	32,5	33	35	36	37

VENECIANA EXTERIOR Z70 BLACKOUT

FICHA DE SISTEMA / SYSTEM DATASHEET / FICHE TECHNIQUE DU SYSTÈME / FICHA DE DADOS DO SISTEMA

LAMA AL Z70

Datos técnicos

Technical parameters / Paramètres techniques / Dados técnicos

Accionamiento Actuation / Conduire	Motor
Ancho mínimo (mm) Minimum width / Largeur minimale	500
Ancho máximo (mm) Maximum width / Largeur maximale	4000
Alto máximo (mm) Maximum height/ Hauteur maximale	3500
Superficie máxima (m²) Maximum area / Surface maximale	12
Superficie de ventilación aproximada Z70 (%) Approximate ventilation area Surface de ventilation approximative	85

Resistencia al viento según UNE-EN 1932:2014 UNE-EN

13659:2004+A1:2009 UNE-EN 13659:2016

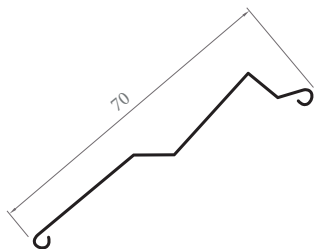
Wind resistance Résistance au vent



Lama

Slats / Lame / Lama

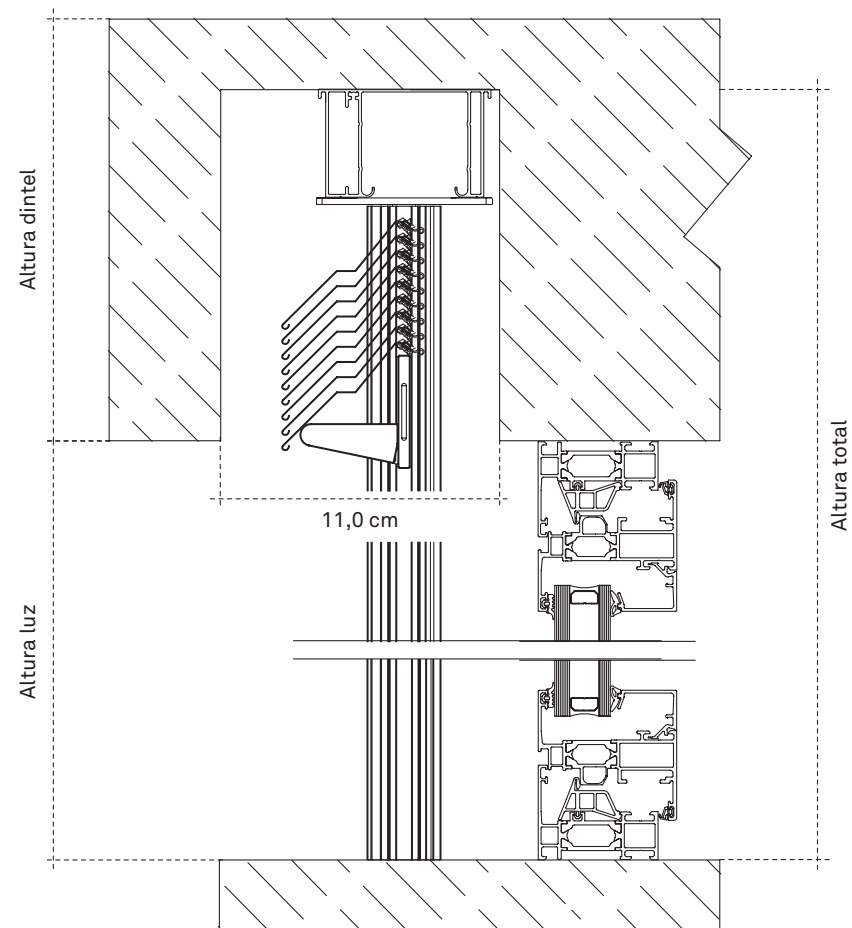
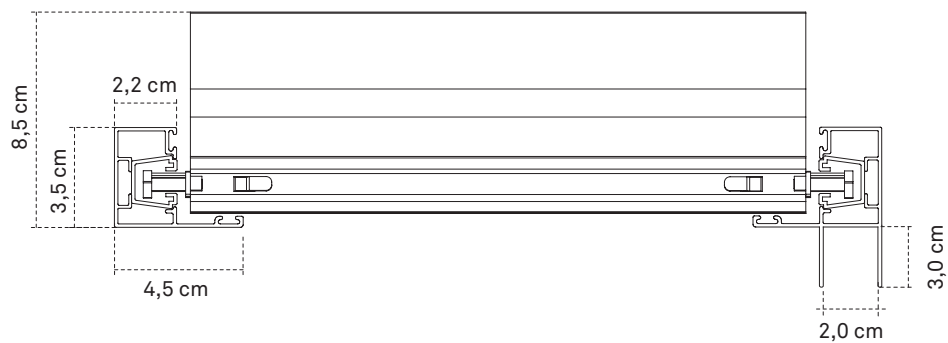
LAMA Z70



Material Matière	AL3105 H18
---------------------	------------

■ **Vista planta**

Top view



■ **Tabla de repliegue**

Rolling diameter / Diamètre enroulement

Altura total (cm) / Height / Hauteur	80	100	120	140	160	180	200	220	240	260	280	300	320	340	360	380	400	420	440	450
REP J4	18,5	20	21,5	22,5	24	25,5	27	29	29	30,5	32	34	35	36	37	38	39	40	41	43
REP TUBULAR	22	22	24	26	27	28	31	32	33	34	35	36	37	39	40	41	42	43	44	45,5

VENECIANA EXTERIOR Z90

FICHA DE SISTEMA / SYSTEM DATASHEET / FICHE TECHNIQUE DU SYSTÈME / FICHA DE DADOS DO SISTEMA

LAMA AL Z90

Datos técnicos

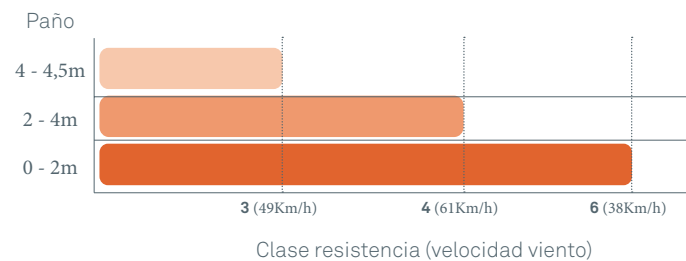
Technical parameters / Paramètres techniques / Dados técnicos

Accionamiento Actuation / Conduire	Motor
Ancho mínimo (mm) Minimum width / Largeur minimale	450
Ancho máximo (mm) Maximum width / Largeur maximale	4500
Alto máximo (mm) Maximum height/ Hauteur maximale	4500
Superficie máxima (m²) Maximum area / Surface maximale	16
Superficie de ventilación aproximada Z90 (%) Approximate ventilation area Surface de ventilation approximative	90

Resistencia al viento según UNE-EN 1932:2014 UNE-EN

13659:2004+A1:2009 UNE-EN 13659:2016

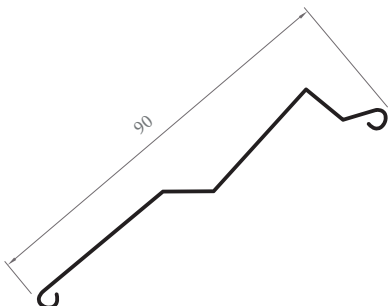
Wind resistance Résistance au vent



Lama

Slats / Lame / Lama

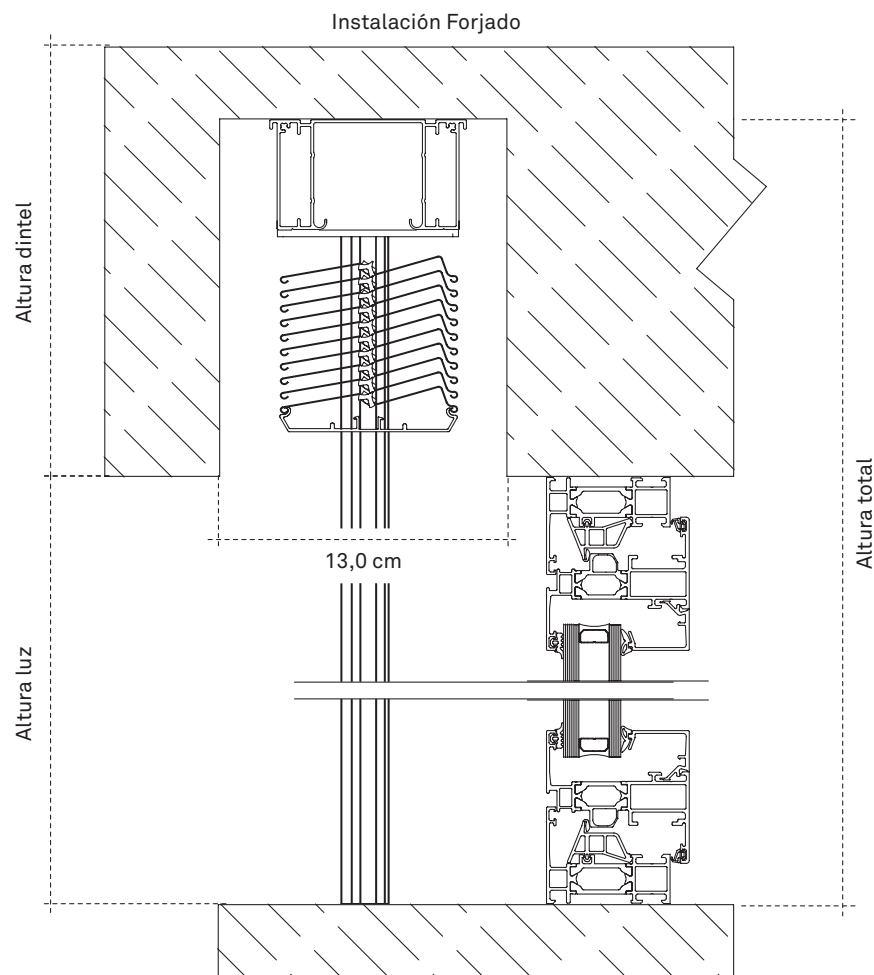
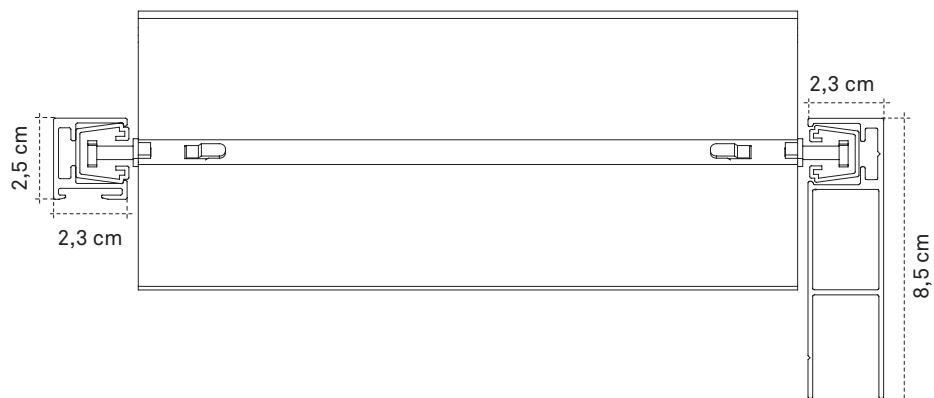
LAMA Z90



Material Matière	AL3105 H18
---------------------	------------



■ Secciones
Sections



■ Tabla de repliegue

Rolling diameter / Diamètre enroulement

Altura total (cm) / Height / Hauteur	80	100	120	140	160	180	200	220	240	260	280	300	320	340	360	380	400	420	440	460
REP J4	16	18	18	20	20	21	21	23	23	24	24	26	26	27	27	29	29	30	30	32
REP TUBULAR	16	18	18	20	20	21	21	23	23	24	24	26	26	27	27	29	29	30	30	32

VENECIANA EXTERIOR Z90 BLACKOUT

FICHA DE SISTEMA / SYSTEM DATASHEET / FICHE TECHNIQUE DU SYSTÈME / FICHA DE DADOS DO SISTEMA

LAMA AL Z90

Datos técnicos

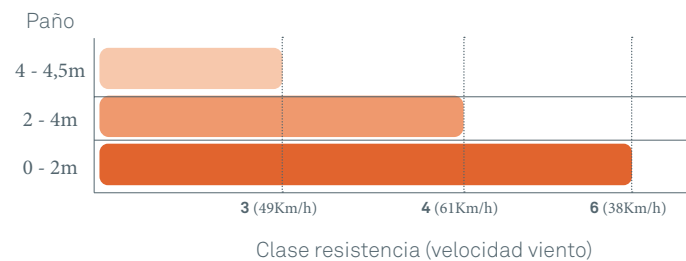
Technical parameters / Paramètres techniques / Dados técnicos

Accionamiento Actuation / Conduire	Motor
Ancho mínimo (mm) Minimum width / Largeur minimale	500
Ancho máximo (mm) Maximum width / Largeur maximale	4000
Alto máximo (mm) Maximum height/ Hauteur maximale	3500
Superficie máxima (m²) Maximum area / Surface maximale	12
Superficie de ventilación aproximada Z90 (%) Approximate ventilation area Surface de ventilation approximative	90

Resistencia al viento según UNE-EN 1932:2014 UNE-EN

13659:2004+A1:2009 UNE-EN 13659:2016

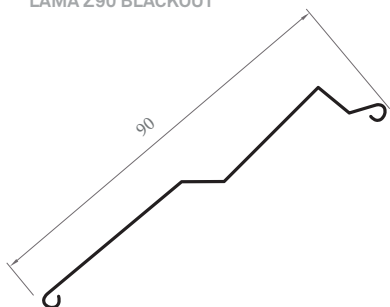
Wind resistance Résistance au vent



Lama

Slats / Lame / Lama

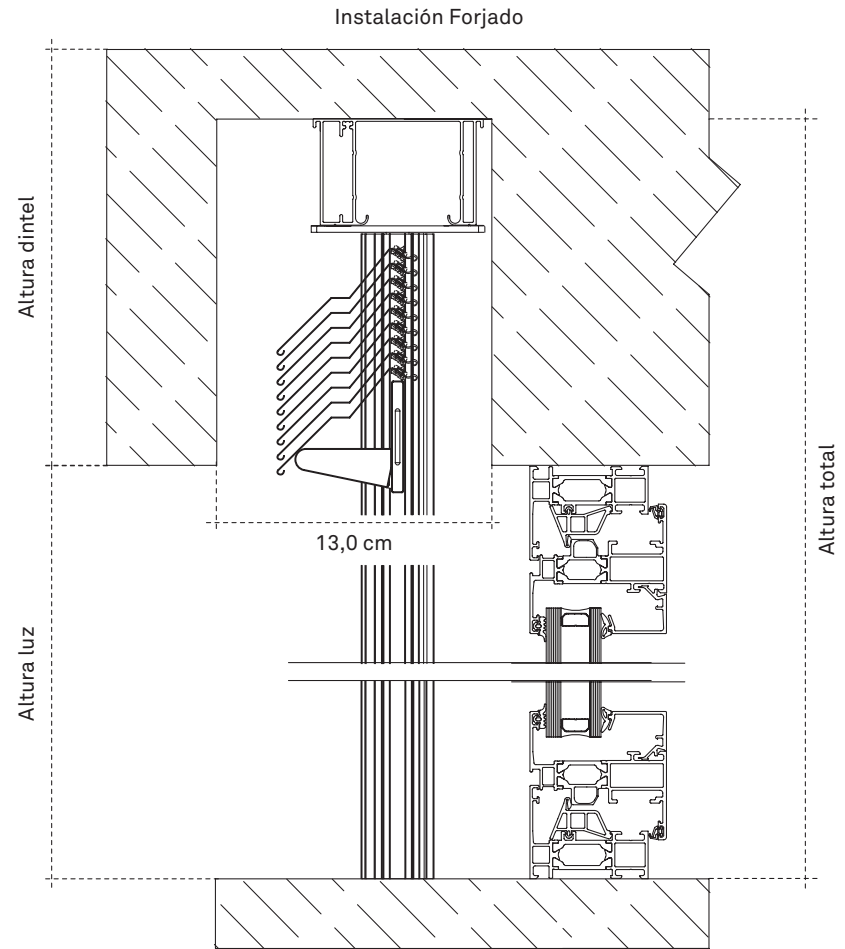
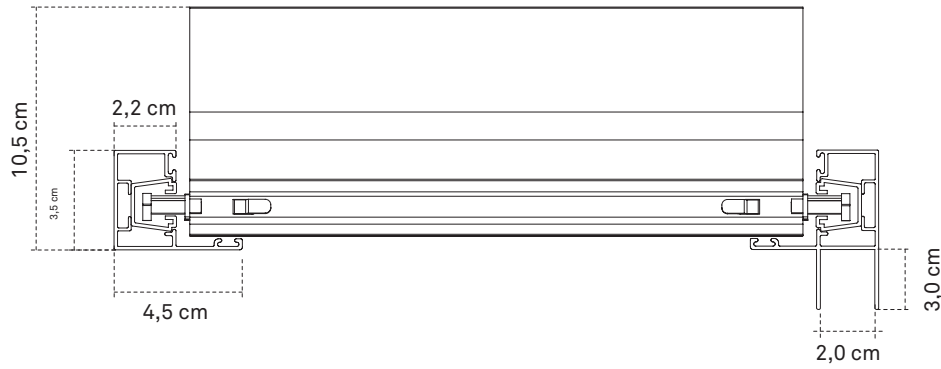
LAMA Z90 BLACKOUT



Material Matière	AL3105 H18
---------------------	------------



■ Secciones
Sections



■ Tabla de repliegue

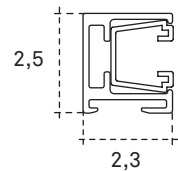
Rolling diameter / Diamètre enroulement

Altura total (cm) / Height / Hauteur	80	100	120	140	160	180	200	220	240	260	280	300	320	340	360	380	400	420	440	450
REP J4	18	19	19	21	22	23	24	26	27	28	29	29	30	31	32	34	35	36	37	37
REP TUBULAR	21	22	22	24	25	26	27	29	30	31	32	32	33	34	35	37	38	39	40	40

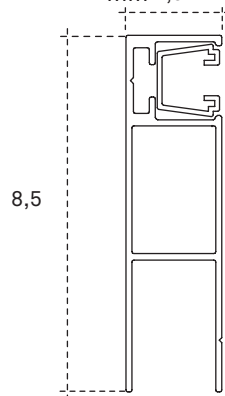
GUÍAS COMPATIBLES

FICHA DE SISTEMA / SYSTEM DATASHEET / FICHE TECHNIQUE DU SYSTÈME / FICHA DE DADOS DO SISTEMA

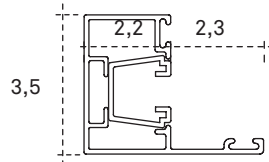
Guía autoportante 25 x 25 mm



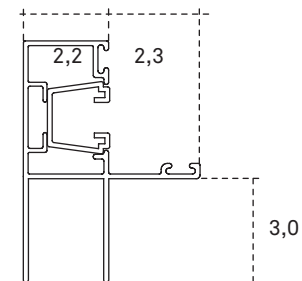
Guía Monoblock 85 x 23 mm 2,3



Guía Blackout



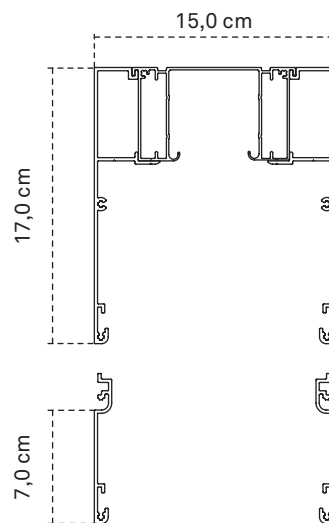
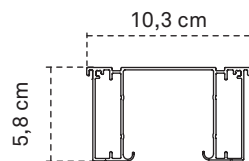
Guía Monoblock Blackout



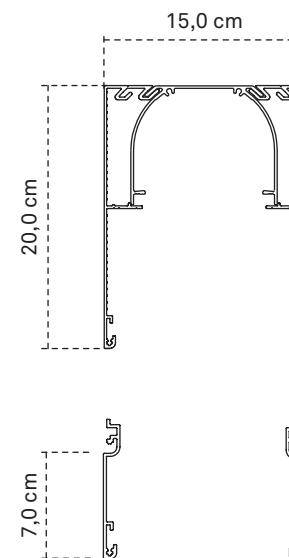
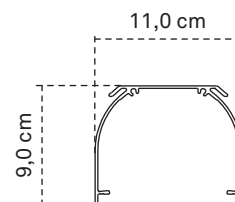
TAPAS DE REPLIEGUE

FICHA DE SISTEMA / SYSTEM DATASHEET / FICHE TECHNIQUE DU SYSTÈME / FICHA DE DADOS DO SISTEMA

CABEZAL J4



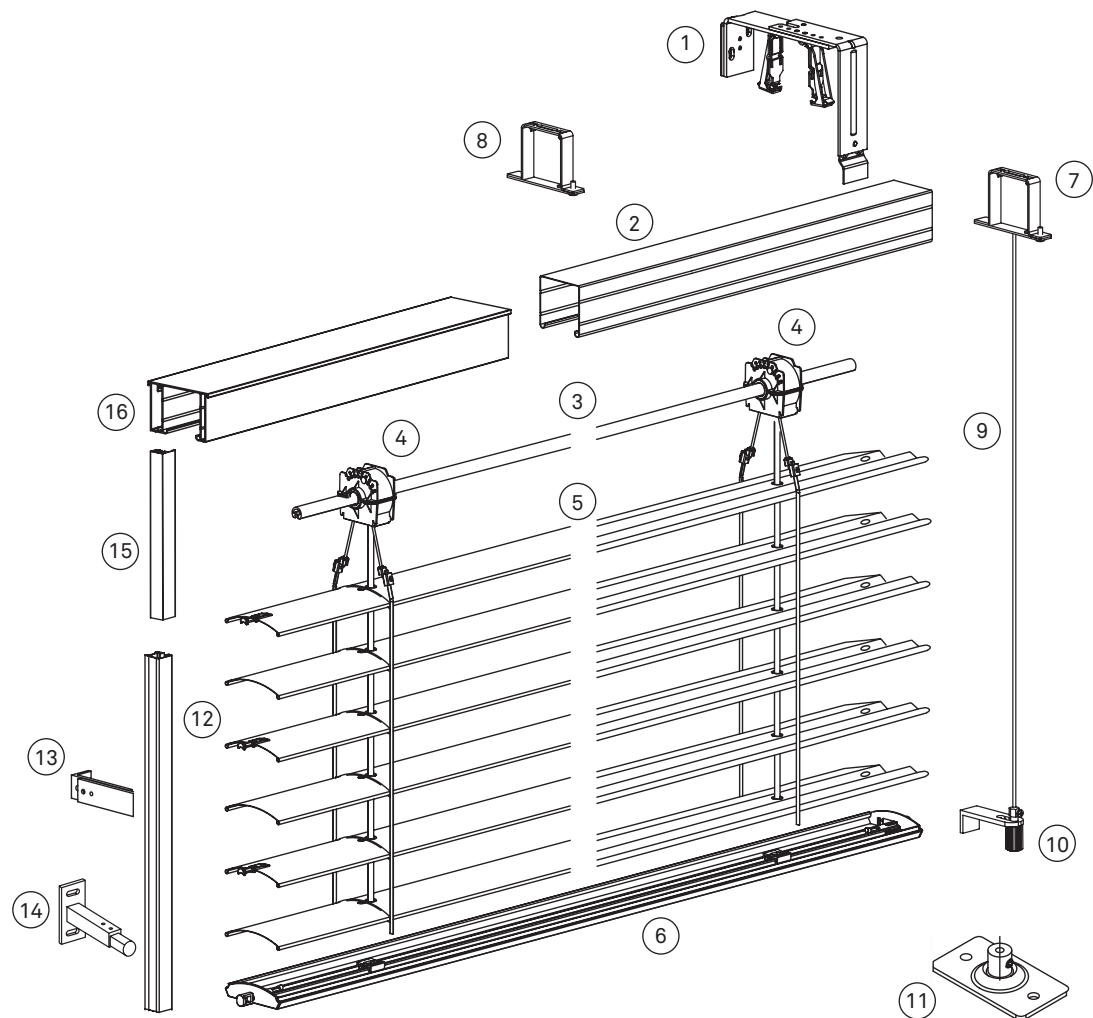
CABEZAL TUBULAR



EXPLOSIONADO

FICHA DE SISTEMA / SYSTEM DATASHEET / FICHE TECHNIQUE DU SYSTÈME / FICHA DE DADOS DO SISTEMA

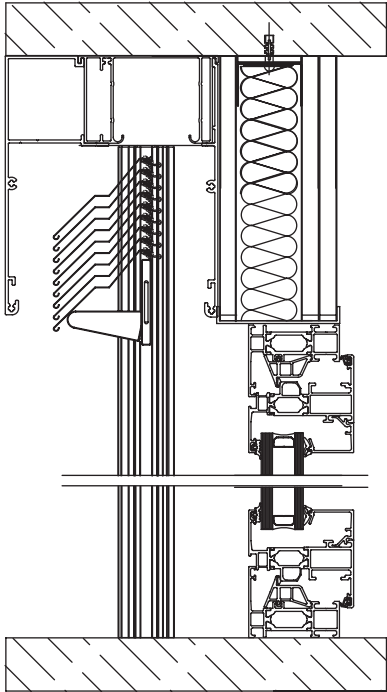
1. Soporte tapa automático
2. Cabezal
3. Eje
4. Variador
5. Lama
6. Terminal
7. Soporte cabezal de cable
8. Soporte Estandar
9. Cable
10. Soporte cable pared
11. Soporte cable de suelo
12. Guía
13. Desplazador plano
14. Desplazador redondo
15. Guía autoportante
16. Cabezal autoportante



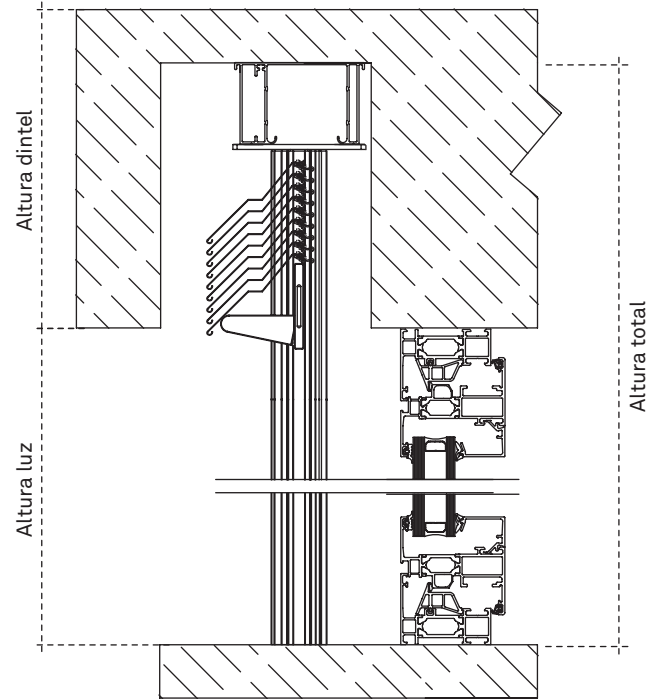
OTRAS OPCIONES DE INSTALACIÓN

FICHA DE SISTEMA / SYSTEM DATASHEET / FICHE TECHNIQUE DU SYSTÈME / FICHA DE DADOS DO SISTEMA

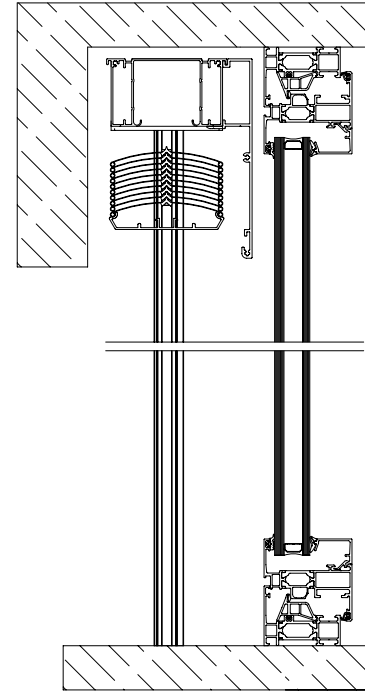
Instalación Blackout vista por el exterior



Instalación en nicho



Instalación C80 frontal de obra exterior tapa de repliegue interior



Instalación forjado a forjado ventana techo-suelo

